

TEMPS PÉRISCOLAIRES ET EXTRASCOLAIRES ENFANCE

LIVRET D'ACCUEIL

Un outil pour favoriser la confiance
et construire la co-éducation

2025-2026




Péri' Association
Jeunesse

Association Péri'Jeunesse, 5 bis rue Châteaurenard, 17180 Périgny

Le secrétariat : contact@perijeunesse.com / 05 46 45 16 49

La directrice de l'association : direction@perijeunesse.com / 06 75 67 18 27

www.perijeunesse.com

SOMMAIRE

**BIENVENUE À
PÉRI'JEUNESSE**

**NOTRE
PROJET PÉDAGOGIQUE**

LES GRANDS PROJETS

NOS ACCUEILS DE LOISIRS

FOIRE AUX QUESTIONS

COMMENT S'INSCRIRE ?



BIENVENUE À PÉRI'JEUNESSE



Péri'Jeunesse est une association de parents et de personnes volontaires et intéressées par le projet, soutenue par les communes de Périgny et de Saint-Rogatien. Elle est engagée depuis sa création dans les valeurs de l'Education Populaire.

Elle propose aux enfants et aux jeunes de 3 à 18 ans des activités éducatives et de loisirs fondées sur le respect, l'autonomie, l'épanouissement, la démocratie et la sensibilisation à l'environnement.

Gérée par un Conseil d'Administration bénévole et animée par une équipe professionnelle, Péri'Jeunesse met tout en œuvre pour offrir des accueils de qualité dans un cadre bienveillant.

Forte de son histoire, l'association s'appuie sur des protocoles consolidés au fil du temps pour garantir la sécurité des enfants et des jeunes. Des moyens humains importants et des procédures rigoureuses sont déployés, afin d'assurer un cadre sécurisé et sécurisant, tant pour les enfants et leurs familles que pour l'ensemble des acteurs éducatifs.

Adhérer à Péri'Jeunesse, c'est :

- rejoindre un projet collectif ancré sur le territoire,
- soutenir des partenariats locaux avec d'autres associations et des structures éducatives,
- s'inscrire dans une dynamique de coopération et de partage.

**En devenant adhérent,
vous faites vivre une association qui défend
au quotidien des valeurs fondatrices,
au service des enfants et des familles.**



LA PÉRI'TEAM

BIENVENUE À
PÉRI'JEUNESSE



Le conseil
d'administration

Des parents et des
personnes intéressées

Des anim' diplômés
et/ou en formation
professionnelle



La Team
permanente

Une Team
de retraités survoltés



Les bénévoles
aides aux leçons

La BOSS



La directrice
de l'asso

Des dirlos sur le
terrain



La Team direction
des accueils de loisirs

Les anim' stagiaires
et diplômés



Des lycéens ou des étudiants
qui renforcent la Team
permanente pendant les
vacances



La secrétaire

LA VOIX
de Péri'Jeunesse

Deux salariées de
Péri'Jeunesse et des agents
de la ville de Périgny



La Team
"c'est du propre"



Les aides anim'

Des jeunes à partir de 15 ans qui
découvrent l'animation avant de
s'engager dans le BAFA

PARTENAIRES FINANCIERS ET INSTITUTIONNELS

Une association ne fonctionne pas toute seule !

Pour proposer des accueils de loisirs de qualité et accessibles à tous, nous pouvons compter sur plusieurs partenaires.



Les communes :
Elles soutiennent financièrement l'association et participent à l'organisation des Projets Educatifs du Territoire (PEDT).
La ville de Périgny met à disposition les locaux et son personnel (d'entretien, de restauration scolaire et des services techniques).



La CAF :
Elle finance les accueils de loisirs par le biais de la Prestation de Service Ordinaire et demande aux structures de mettre une tarification adaptée aux quotients familiaux des familles. Elle finance aussi des projets d'investissement et de fonctionnement.



La CTG :
La CDA de la Rochelle est signataire d'une Convention Territoriale Globale avec la CAF dans le but d'améliorer l'offre de services aux familles du territoire.



La MSA :
Elle soutient les enfants des familles bénéficiant du régime social agricole sur la même base que la CAF.



Les FRANCAS :
Fédération d'Éducation Populaire accompagnant les Centres de Loisirs depuis plus de 80 ans, elle nous intègre à un réseau départemental et national, défend la citoyenneté, la culture, l'environnement et les droits de l'enfant. Elle forme des animateurs et des directeurs et affirme que les loisirs sont un temps éducatif essentiel.



LA PMI :
Le service départemental de la Protection Maternelle Infantile donne son accord pour l'accueil des enfants de 3 à 6 ans et peut contrôler nos ALSH Maternels.



Le SDJES :
Le Service Départemental à la Jeunesse, à l'Engagement et aux Sports donne l'agrément pour l'ouverture des Accueils Collectifs de Mineurs (ALSH, séjours d'enfants et de jeunes, etc...). Il contrôle également l'honorabilité de tous les encadrants et les personnes en lien avec le public mineur.

Grâce à leurs soutiens, nous construisons un accueil bienveillant, sécurisé, de qualité et ouvert à tous.



NOTRE PROJET PÉDAGOGIQUE

POURQUOI FAIRE ?

Le Projet Educatif de l'association et les projets pédagogiques de chaque accueil sont des éléments qui garantissent la qualité de nos accueils de loisirs.

Le Projet Pédagogique donne du sens aux animations menées et à l'organisation choisie. Il sert aussi de cadre, de direction pour les acteurs qui le mettent en œuvre (les animateurs) ou pour le public qui en est destinataire (les enfants et leurs familles).

Grâce à l'existence du Projet Pédagogique, nous allons au-delà d'un simple mode de garde, souvent appelé **Garderie**.

PROJET ÉDUCATIF : NOS RACINES

Il est rédigé par le Conseil d'Administration (organisateur), définit ses valeurs éducatives à long terme et s'applique à tous les accueils qu'il organise. Il est établi pour plusieurs années.
Exemple d'intention éducative : favoriser l'autonomie de l'enfant.



PROJET D'ANIMATION : LES BRANCHES

Il est élaboré par l'équipe d'encadrement à partir du Projet Pédagogique et en concertation avec les enfants. Le projet d'animation traduit les objectifs et les moyens généraux en un ensemble d'activités autour d'un thème central. Le Projet d'Animation peut être spécifique à une tranche d'âge, s'il y en a plusieurs.

Exemple de projet d'animation : réaménagement de la salle d'activités

PROJET PÉDAGOGIQUE : LE TRONC COMMUN

Il est rédigé par l'équipe de direction en concertation avec les animateurs. Sur la base du Projet Educatif, il précise les objectifs et les moyens mis en œuvre pour les atteindre. Ce projet est spécifique à chaque accueil de loisirs, séjour ou période (périscolaire ou extrascolaire).

Exemple d'objectif pédagogique : apprendre aux enfants à gérer leur espace de vie.

LES PARTENAIRES

NOTRE PROJET
PÉDAGOGIQUE

L'association s'appuie sur plusieurs partenaires pour enrichir ses projets et proposer des activités variées et éducatives aux enfants. Ces partenaires partagent tous un même objectif :
favoriser l'épanouissement, l'apprentissage et l'ouverture d'esprit des enfants.



Les écoles et le collège de Fabre d'Eglantine

Péri'Jeunesse est intégré aux conseils d'école, au conseil d'administration du collège, ainsi qu'aux différentes commissions pour assurer une continuité éducative entre le temps scolaire et le temps de loisirs.

Les Fédérations d'Éducation Populaire

L'association adhère à la fédération des FRANCAS et celle de la Ligue de l'Enseignement. Elles accompagnent les équipes pédagogiques, forment les animateurs et les directeurs et elles soutiennent les démarches citoyennes et participatives.

Les familles

Les parents sont des partenaires à part entière : leurs retours, leurs envies, leurs connaissances enrichissent nos projets.



Les Associations de Parents d'Elèves

L'association collabore avec l'APE de Périgny Centre et celle de Romsay lors des réunions de la communauté éducative et des conseils d'école, et le partage de moments festifs.

Les associations

Clubs de sport, associations culturelles, artistiques, environnementales, etc... Elles interviennent ponctuellement ou régulièrement pour proposer des ateliers, des sorties ou des projets.

Collectif Petite Enfance

C'est le réseau des acteurs de la Petite Enfance (0-6ans) de la ville de Périgny.

Avec les 2 écoles maternelles, le Relais Petite Enfance, les 2 Multi-accueils et nos 2 accueils de loisirs 3-6 ans, création d'une newsletter "Ensemble, c'est Rigolo" et de temps forts partagés. Ex : la semaine de la Petite Enfance.

Collectif Enfance

C'est le réseau des Accueils de Loisirs de La CDA de La Rochelle.

Il permet d'organiser des événements communs, de se rassembler autour de spectacles, de former des animateurs, de mutualiser des transports, des projets.

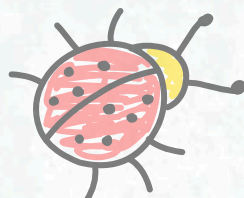
Les Promeneurs Du Net

L'association fait partie du réseau des PDN. Deux salariés sont formés, afin de maintenir une présence éducative sur Internet pour les jeunes et pour les parents.



La médiathèque, les musées, centres culturels

Ils permettent aux enfants d'accéder à la culture sous différentes formes : spectacles, expositions, ateliers, rencontres...



Le Pôle Ressource Handicap

Il favorise l'accès des enfants de 0 à 17 ans en situation de handicap dans les Accueils de Loisirs :

- en accompagnant les familles à trouver des solutions de répit.
- en venant en observation sur le terrain et en menant des actions de sensibilisation auprès de professionnels.

Le PEDT, c'est quoi ?

Le Projet Éducatif de Territoire (PEDT) est :

- un outil au service d'un territoire, conçu dans l'intérêt de l'enfant et des jeunes.
- un cadre qui permet à l'ensemble des partenaires éducatifs de coordonner leurs actions de manière à respecter au mieux les rythmes, les besoins et les aspirations de chaque enfant/jeune.
- un outil de collaboration locale, il mobilise les ressources d'un territoire pour assurer la continuité éducative entre école et activités périscolaires.

LES OBJECTIFS

NOTRE PROJET
PÉDAGOGIQUE

ASSURER LA SÉCURITÉ PHYSIQUE, MORALE ET AFFECTIVE DE CHACUN



**A Péri'Jeunesse, garantir la sécurité physique, morale et affective des enfants
EST NOTRE PRIORITÉ.**

Nous veillons chaque jour à ce que chacun se sente en confiance, écouté et respecté.

UN ACCUEIL POUR TOUS

Chaque enfant est unique !

Nous prenons le temps d'échanger avec les familles, notamment pour les enfants ayant des besoins spécifiques, afin d'adapter au mieux leur accueil. Nous travaillons aussi en lien avec les enseignants et les partenaires éducatifs pour assurer une continuité et un accompagnement bienveillant.

Ex : passage d'infos entre école, famille et Péri'Jeunesse les matins et soirs.

UN CADRE SÉCURISANT ET BIENVEILLANT

L'équipe d'animation est formée aux gestes de premiers secours, à la protection de l'enfance et aux protocoles de sécurité.

Elle veille aussi à respecter le rythme et les besoins de chacun, tout en favorisant la confiance, la valorisation et le respect mutuel.

Les enfants participent à la mise en place des règles de vie, apprennent à écouter, à coopérer et à prendre soin les uns des autres.

DES ÉCHANGES AVEC LES FAMILLES

Nous accordons une grande importance au lien avec les parents.

Les échanges du matin et du soir, ou les moments de discussion plus formels, permettent de mieux connaître chaque enfant et d'assurer une continuité entre la maison et le centre.



UNE PRÉSENCE ATTENTIVE SUR LE TERRAIN

L'association et la mairie de Périgny ont fait le choix :

> de ne pas appliquer le taux dérogatoire, mais d'appliquer le taux réglementaire.

Exemple pour le périscolaire : en maternelle, 1 encadrant pour 10 enfants, au lieu de 1 pour 14.

> de proposer un accueil avec deux encadrants présents chaque matin et chaque soir, quelque soit le nombre d'enfants accueillis, afin de garantir la sécurité et la qualité de chaque accueil.



SUSCITER LA NOTION DE CITOYENNETÉ

A Péri'Jeunesse, nous souhaitons éveiller chez les enfants la notion de citoyenneté, à travers la découverte et le respect des écosystèmes humains et naturels.
Chacun apprend, à son niveau, à prendre soin de soi, des autres et de la planète.

LES BONS GESTES AU QUOTIDIEN

Les enfants participent régulièrement à des activités autour de l'écologie, de la nature et du tri des déchets. Ces moments ludiques les sensibilisent aux gestes éco-responsables et à une utilisation raisonnée de l'énergie dans nos locaux. Régulièrement, les enfants peuvent expérimenter en nature (ex : des ateliers sensoriels, des chasses aux trésors, ...) pour prendre conscience de la biodiversité qui nous entoure.
Chaque geste compte !



AGIR ENSEMBLE SUR LE TERRITOIRE

L'équipe d'animation travaille en lien avec les partenaires locaux (associations, mairies, écoles, etc.) pour :

- Organiser des passerelles entre les différents services.
Ex : les crèches et l'école maternelle ;
les classes de grande section et CP ;
les CM2 et le Spot Ados.
- Mener des projets concrets : fête de la paix, collectif enfance...

Ces actions permettent aux enfants de se sentir acteurs de leur environnement.

CRÉER DU LIEN ENTRE TOUS

Des projets communs réunissent régulièrement les différentes tranches d'âge, favorisant l'entraide et la coopération entre petits et grands.

Les familles sont aussi associées à certaines actions : temps festifs, expositions, spectacles, Parent'aise ...

Ces moments partagés renforcent le lien entre l'équipe pédagogique, les enfants et leurs parents.



Parent'aise
une parenthèse en famille

RESPONSABILISER ET IMPLIQUER LES DIFFÉRENTS PUBLICS

Dans chaque accueil de loisirs de Péri'Jeunesse,
les enfants sont acteurs de leur journée.
Être responsable, c'est apprendre à faire des choix, à coopérer et à prendre
part à la vie du groupe. L'équipe pédagogique encourage ainsi les enfants
à s'impliquer dans la vie collective et à développer leur autonomie.

PARTICIPER À LA VIE QUOTIDIENNE

Les enfants sont impliqués
dans la gestion du quotidien :
ranger le matériel, préparer une activité,
aider à la mise en place du goûter,
proposer des idées d'activités...

Ces petites responsabilités les aident
à comprendre l'importance du collectif
et du respect des autres.



DONNER SON AVIS, CONSTRUIRE ENSEMBLE

Les enfants sont régulièrement consultés
dans les décisions qui les concernent :
choix des jeux, organisation des espaces,
idées de sorties...

Des temps d'échanges formels et informels
leur permettent d'exprimer leurs envies
et de participer à la vie de l'accueil.

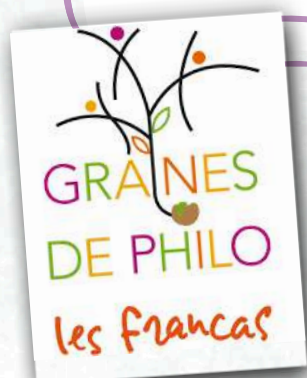
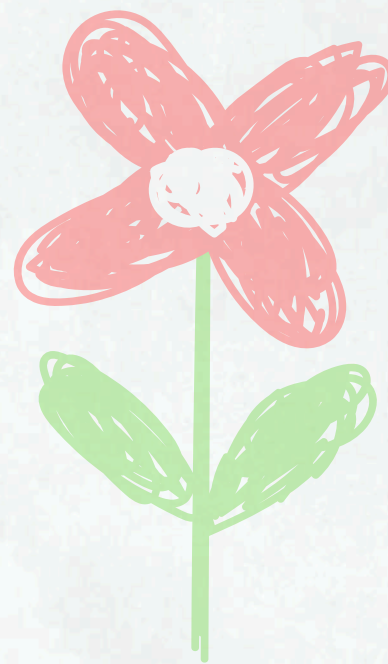


CRÉER UNE DYNAMIQUE DE GROUPE

L'équipe pédagogique favorise un climat
d'écoute et de coopération.

Les activités de groupe, les projets
communs et les temps de discussion
encouragent la parole, le respect
et l'entraide.

Chacun peut y trouver sa place et
contribuer à la vie collective.





L'ÉVALUATION DU PROJET PÉDAGOGIQUE



Le projet pédagogique est le fil conducteur de notre travail collectif. Il donne du sens à nos actions, assure une cohérence éducative et garantit à chaque enfant un accueil de qualité. Les objectifs que nous fixons orientent notre pratique quotidienne et nous permettent d'en mesurer les effets au fil du temps.

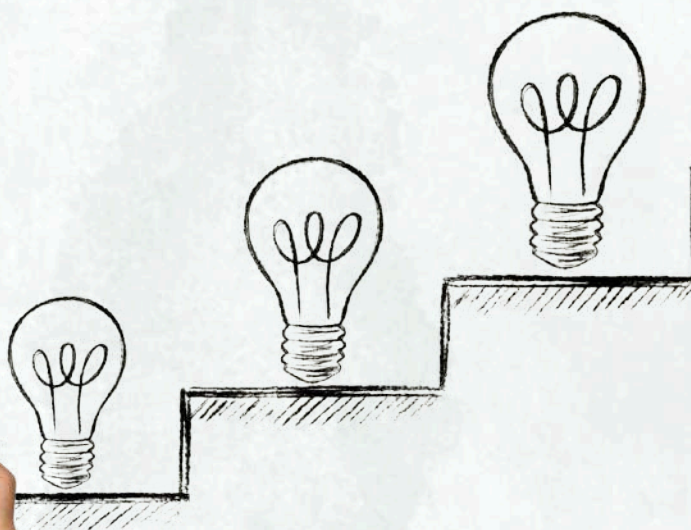
À partir des observations et des analyses menées par l'équipe d'animation et recueillies par la direction, il en ressort les points forts et les axes d'amélioration pour les différentes périodes.

Pour que cette évaluation soit objective, concrète et constructive, elle s'appuie sur des critères définis lors de la rédaction des objectifs pédagogiques.

Cela permet de faire évoluer les pratiques de l'équipe pédagogique, d'ajuster les actions et de continuer à offrir aux enfants un accueil cohérent et en constante évolution avec le monde d'aujourd'hui.



**L'ÉVALUATION DU PROJET PÉDAGOGIQUE EST RÉALISÉE
À LA FIN DE CHAQUE PÉRIODE DE VACANCES
ET EN FIN D'ANNÉE SCOLAIRE.**





LES GRANDS PROJETS

Au-delà de l'accueil quotidien des enfants, Péri'Jeunesse développe tout au long de l'année des projets porteurs de sens, ancrés dans des valeurs fortes :
solidarité, citoyenneté, respect de l'environnement et vivre-ensemble.

ACCOMPAGNER LES ENFANTS DANS LEUR SCOLARITÉ

Sur chaque accueil périscolaire élémentaire, nous proposons un temps d'aide aux leçons, encadré par des bénévoles, les lundis, mardis et jeudis soirs. Ce service est gratuit, sans obligation de résultats, et repose sur le volontariat des enfants, en fonction de leur motivation et de l'heure d'arrivée de leurs parents.



UN ENGAGEMENT SOLIDAIRE

Chaque année, l'association s'engage dans des actions humanitaires comme la Fête de la Paix. Ce projet inter-centres, organisé avec d'autres structures de l'Agglomération Rochelaise, permet de soutenir une association caritative à l'international.

L'objectif : sensibiliser les enfants à la solidarité tout en agissant concrètement. Point d'orgue du projet : organisation d'un grand rassemblement pendant un après-midi du mois de mai à Chef de Baie.

UNE ATTENTION À L'ENVIRONNEMENT

Avec des projets comme le Cyclo'Bus, les enfants sont invités à venir à l'accueil de loisirs à vélo, en sécurité, chaque mercredi. Un animateur, accompagné d'un membre de l'association "Vive le Vélo", encadre une boucle sécurisée de ramassage. Une belle initiative pour encourager la mobilité douce et l'autonomie des enfants tout en agissant pour la planète.



DES TEMPS CONVIVIAUX POUR CRÉER DU LIEN

À chaque période scolaire et durant les vacances, l'association organise des « Parent'aise » : des moments partagés parents-enfants, autour d'activités variées selon les lieux et les saisons. Ces rencontres favorisent l'échange, la confiance, et renforcent les liens entre les familles et l'équipe pédagogique.



ACCOMPAGNER LES GRANDES TRANSITIONS DE LA VIE DE L'ENFANT

Tout au long de son parcours, l'enfant vit des étapes clés : de la crèche à la maternelle, de la maternelle à l'élémentaire, du CM2 au collège, puis du collège au lycée. Ces moments passerelles sont souvent chargés d'émotions et de changements. Avec le projet "Entre CM2", Péri'Jeunesse souhaite accompagner la transition vers le collège en renforçant les liens entre les enfants des différentes écoles, en créant un esprit de groupe, et en facilitant la découverte du Spot Ados. Ces temps permettent à chacun de trouver sa place, de se sentir prêt, et de vivre une transition plus sereine, dans une continuité éducative rassurante.

À travers ces projets, Péri'Jeunesse affirme son ambition éducative : accompagner les enfants dans toutes les dimensions de leur développement, en lien avec les familles, le territoire, et les grands enjeux de société.

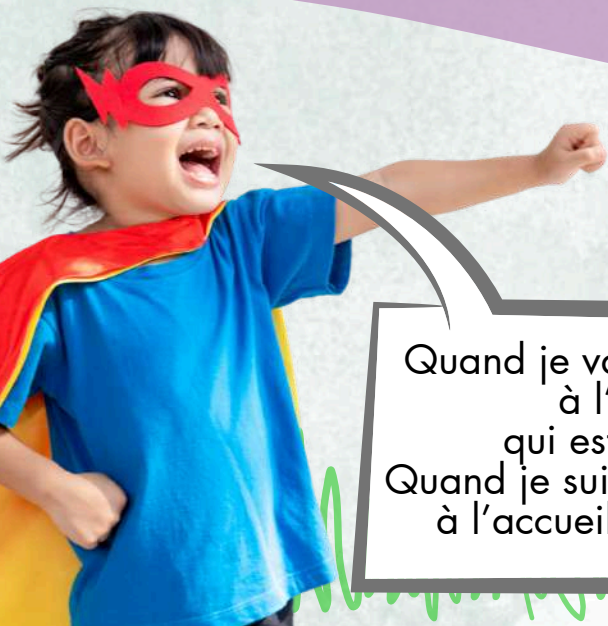


NOS ACCUEILS DE LOISIRS

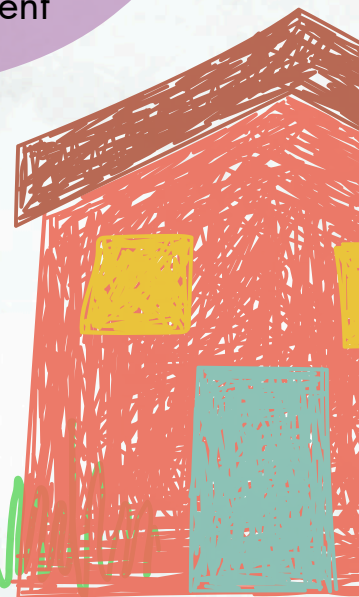
Péri'Jeunesse est l'organisateur de plusieurs Accueils de Loisirs. Vous ne les connaissez pas encore ? Pas d'inquiétude, les directeurs et les équipes de chaque accueil sont à votre écoute pour répondre à toutes vos questions.

Et si vous le souhaitez, nous serons ravis de vous faire visiter les lieux, pour que vous et votre enfant, puissiez découvrir ensemble son futur environnement.

Nous organisons également des **portes ouvertes** régulièrement pendant l'année.



Quand je vais en classe, je suis accueilli à l'accueil périscolaire qui est rattaché à mon école.
Quand je suis en vacances, je suis accueilli à l'accueil de loisirs de Péri'Jeunesse.



L'ACCUEIL PÉRISCOLAIRE DE PÉRI'JEUNESSE

3-12 ANS

TEAM

1 directeur
2 adjointes
5 animateurs ou animatrices diplômé(e)s
Des stagiaires en cours de formation professionnelle



Lundi, Mardi, Jeudi, Vendredi
de 7h30 à 8h30 ou 8h35
de 16h30 ou 16h35 à 19h
Mercredi de 7h30 à 19h



Le mercredi, les enfants scolarisés à l'école du Vivier sont accueillis sur ce site.



Côté mater' : 2 salles d'activités, 1 vestiaire, 2 dortoirs, 1 cour et un accès aux 2 salles de motricité de l'école maternelle

Côté élem' : 2 salles d'activités, 2 ateliers, 1 vestiaire, 1 cour mutualisée avec l'école et un accès à la salle escrime




Péri'Jeunesse
5 bis rue Châteaurenard
17180 PERIGNY
05.46.45.16.49
contact@perijeunesse.com

Pour les enfants scolarisés à l'école élémentaire des Coureilles et l'école maternelle de Périgny centre.


L'ACCUEIL PÉRISCOLAIRE DE ROMPSAY

3-12 ANS



Lundi, Mardi, Jeudi, Vendredi
de 7h30 à 8h20
de 16h30 à 19h
Mercredi
de 7h30 à 19h


TEAM



1 directrice
1 directrice adjointe
5 animateurs et
animatrices diplômé(e)s
1 service civique et des
stagiaires



1 salle primaire réservée
pour notre accueil, 1 salle de
motricité aménagée
pour les élémentaires
avec du mobilier amovible,
1 vestiaire, 1 cour mutualisée
avec l'école maternelle



Accueil de Loisirs de Rompsay
Groupe scolaire de Rompsay
11 Rue des écoles
17180 PERIGNY
07.84.87.10.08
alshrompsay@perijeunesse.com


Pour les enfants scolarisés à l'école
primaire de Rompsay



L'ACCUEIL PÉRISCOLAIRE DU VIVIER

6-12 ANS

TEAM



1 directeur
1 animatrice diplômée
1 stagiaire en cours de
formation professionnelle




Lundi, Mardi,
Jeudi, Vendredi
de 7h30 à 8h35
de 16h45 à 19h



**Mercredi : accueil à l'ALSH de
Péri'Jeunesse**



1 salle d'animation, 1 atelier
mutualisé avec la classe de
CP, 1 terrasse, 1 vestiaire, un
accès à la salle plurivalente,
1 cour mutualisée avec
l'école



ALSH du Vivier
20 rue du Stade
17180 PERIGNY
05.46.00.52.21
06.41.59.47.12
alshvivier@perijeunesse.com

Pour les enfants scolarisés à l'école élémentaire du Vivier.

PENDANT LES VACANCES À L'ACCUEIL DE PÉRI'JEUNESSE

3-12 ANS

TEAM

Une équipe d'animation et de direction qualifiée pour chaque temps de vacances composée de salariés permanents et vacataires



Du Lundi au Vendredi
(sauf les jours fériés)
de 7h30 à 18h30



Côté mater' : 2 salles d'activités, 1 vestiaire, 2 dortoirs, un accès aux 2 salles de motricité de l'école maternelle, 1 cour mutualisée avec l'école

Côté élem' : 2 salles d'activités, 2 ateliers, 1 vestiaire, 1 cour mutualisée avec l'école et un accès à la salle escrime

ALSH Péri'Jeunesse
5 bis rue Châteaurenard
17180 PERIGNY
05.46.45.16.49
contact@perijeunesse.com

⚠ Pour TOUS les enfants scolarisés dans les différentes écoles de Périgny et de St Rogatien, ainsi que les enfants des communes extérieures



L'ACCUEIL AU SPOT ADOS

11-17 ANS

TEAM

En période scolaire :
Le mardi, jeudi et vendredi soir à partir de 17h, ainsi que le mercredi et le samedi après-midi.
Possibilité de soirée le vendredi
Pendant les vacances :
Les horaires varient selon les activités et projets proposés



2 salles d'activités,
1 espace extérieur,
1 espace cuisine,
1 espace baby foot

1 directeur
1 animateur diplômé



Selon les activités,
des tarifs spécifiques sont appliqués.

SPOT ADOS
29 rue du PÉRÉ
06 75 67 20 65
05 46 52 23 83
spotados@perijeunesse.com

+

En plus de l'accueil classique, le Spot Ados propose de l'aide aux leçons, des soirées spéciales, des événements, des mini-séjours...

Pour les jeunes de Périgny scolarisés au collège et au lycée

À partir de janvier, les enfants scolarisés en CM2 peuvent s'inscrire au Spot Ados.



UNE JOURNÉE DE MERCREDI OU DE VACANCES

Les horaires présentés ici peuvent être adaptés selon la journée, les activités prévues...

7h30

Accueil enfants/familles
+ Activités récréatives

9h30

Regroupement des enfants
+ Présentation d'activités
+ Inscriptions aux activités

9h45

Projets d'animation / Activités
+ Temps récréatif

12h45/13h

Répartition pour la sieste
+ temps calme adapté
+ Temps récréatif

11h45/12h

Repas + Préparation
des enfants au temps calme
ou à la sieste

11h30/11h45

Temps d'hygiène
+ Départ à la cantine

14h30

Regroupement / Présentation
des activités + Inscription
aux activités

14h45

Projets d'animation/Activités
+ Temps récréatif

16h

Collation équilibrée et variée

16h45

Activités récréatives
+ Accueil des familles

16h30

Regroupement des enfants
+ Temps d'échanges

**18h30
19h**

Les mercredis

Quand est-ce que je peux déposer
et récupérer mon enfant ?

Selon l'inscription que vous avez
choisie, voici les horaires possibles :
Entre 7h30 et 9h30
Entre 11h50 et 12h10
Entre 13h30 et 14h
Entre 16h et 19h

Pendant les vacances
Quand est-ce que je peux déposer
et récupérer mon enfant ?

Selon l'inscription que vous avez choisie,
voici les horaires possibles :
Entre 7h30 et 9h30
Entre 16h et 18h30

**LES TEMPS D'ACTIVITÉS,
C'EST QUOI ?**

Les temps d'activités doivent répondre aux besoins des enfants : jouer, créer, s'exprimer, partager, appartenir à un groupe. Ils doivent avoir du sens et procurer du plaisir, en individuel ou en collectif. Pendant certains temps de vacances, Péri'Jeunesse propose aussi des veillées, des stages et des mini-séjours sur différents thèmes.

QUI FAIT LA SIESTE ?

La sieste se déroule dans des dortoirs aménagés et concerne les 3-4 ans, mais reste accessible aux plus grands sur demande. L'animateur reste jusqu'à l'endormissement des enfants. Chaque dortoir est équipé d'un babyphone. Le réveil est individualisé, selon le rythme de chaque enfant, avec un atelier du réveil proposé à proximité.

ET LES TEMPS LIBRES ?

Les temps libres, proposés à différents moments de la journée, permettent aux enfants de se retrouver, d'échanger et de s'autonomiser à travers des activités qu'ils choisissent et gèrent eux-mêmes



UN PÉRISCO MATIN

7h30

Accueil des enfants
et des familles

Activités récréatives +
Projets d'Animation
/Activités

**OUVERTURE DES
PORTAILS D'ÉCOLES**

Passage d'informations
aux équipes
enseignantes ou Atsem

Temps de rangement collectif
+ Départ pour l'école

UN PÉRISCO SOIR

SORTIE D'ÉCOLE

Passage d'informations
aux équipes de Péri'Jeunesse
par les équipes enseignantes
et Atsem

Collation équilibrée et variée

19h

Accueil des familles et
départ des enfants + passage
d'informations
sur la journée de votre enfant

COMMENT SONT ACCUEILLIS LES ENFANTS ET LES PARENTS ?

Une personne de l'équipe pédagogique est dédiée à l'accueil des enfants et des familles le matin et le soir. Elle pointe l'heure d'arrivée et de départ des enfants sur la tablette. Les familles ont la possibilité d'avoir un temps d'échange avec la personne d'accueil. Les informations ou les événements importants sont répertoriés dans un cahier daté.

Le périsco, c'est un moment privilégié entre les enfants, les parents et l'équipe pédagogique. Les enfants doivent être sécurisés, les parents rassurés et l'équipe à l'écoute des informations laissées par les parents et les enseignants/Atsem.



Et si mon enfant a des besoins spécifiques ?

Nos accueils sont ouverts à tous les enfants. Nous faisons en sorte que chacun se sente bien accueilli, y compris ceux qui ont des besoins particuliers. Si des adaptations sont nécessaires, nous les mettons en place avec vous, grâce à une fiche ressource. Pour les enfants ayant un dossier MDPH, un suivi personnalisé peut être proposé en lien avec les personnes qui les accompagnent au quotidien.

FICHE RESSOURCE

NOM DE L'ENFANT : _____

ADRESSE DE L'ENFANT : _____

TEL. DE MAISON : _____

PHOTO

CE QUE LES ANIMATEURS PEUVENT METTRE EN PLACE :

CE QUE LES ANIMATEURS PEUVENT METTRE EN PLACE :

CE QUE LES ANIMATEURS PEUVENT METTRE EN PLACE :

Logo Péri'Jeunesse and other logos at the bottom.

Traitement médical : comment cela se passe ?

Tout traitement médical doit être accompagné d'une ordonnance nominative (au nom de l'enfant), récente et valable pendant toute la durée du traitement. Les médicaments sont donnés à la direction.

Vous avez encore des questions sur notre fonctionnement ?

Pensez à lire et à signer notre règlement intérieur sur **PIROUETTE**. Le fonctionnement de Péri'Jeunesse n'aura plus de secret pour vous.

QUI PEUT VENIR CHERCHER VOTRE ENFANT ?

Si vous n'êtes pas disponible pour venir chercher votre enfant, une personne de votre entourage peut prendre votre place à condition que nous ayons son identité sur **PIROUETTE** et qu'elle nous présente sa pièce d'identité.



Sécurité des locaux

Tous nos accueils sont équipés d'un interphone. En début d'année, un code d'accès est remis aux familles pour accéder aux locaux en toute sécurité. Le code est différent pour chaque accueil périscolaire et pour les vacances.

Merci de ne pas donner le code à votre enfant !!!

Activités & Sorties spécifiques

Certaines activités demandent une organisation particulière, comme les sorties baignade ou vélo. Cela peut parfois limiter le nombre de places disponibles. Nous vous tiendrons toujours informés à l'avance pour que chacun puisse s'organiser au mieux.

COMMENT S'INSCRIRE ?



Péri'Jeunesse met à votre disposition un outil en ligne :

LE PORTAIL FAMILLE "PIROUETTE"

Permet de gérer en toute simplicité les démarches liées à l'accueil de votre enfant.

Grâce à Pirouette, vous pouvez :

- Inscrire votre enfant aux activités (périscolaire matin ou soir, mercredis, vacances scolaires, Spot Ados...) en quelques clics
- Réserver ou annuler, selon vos besoins
- Mettre à jour les informations de votre dossier famille (fiche sanitaire, justificatifs, contacts, entourage, ...)
- Suivre les actualités de l'association et recevoir des messages importants
- Consulter vos factures et effectuer vos paiements en ligne en toute sécurité

UN GUIDE D'UTILISATION
EST DISPONIBLE SUR
NOTRE SITE INTERNET

Cliquez vers
le portail Pirouette



Que vous soyez à la maison, au travail ou en déplacement, Pirouette vous accompagne partout pour faciliter votre quotidien.

